

Гидроцилиндр КГЦ951.100-50-S

Давление, МПа:

номинальное -16

максимальное -20

Усилие на штоке, кН:

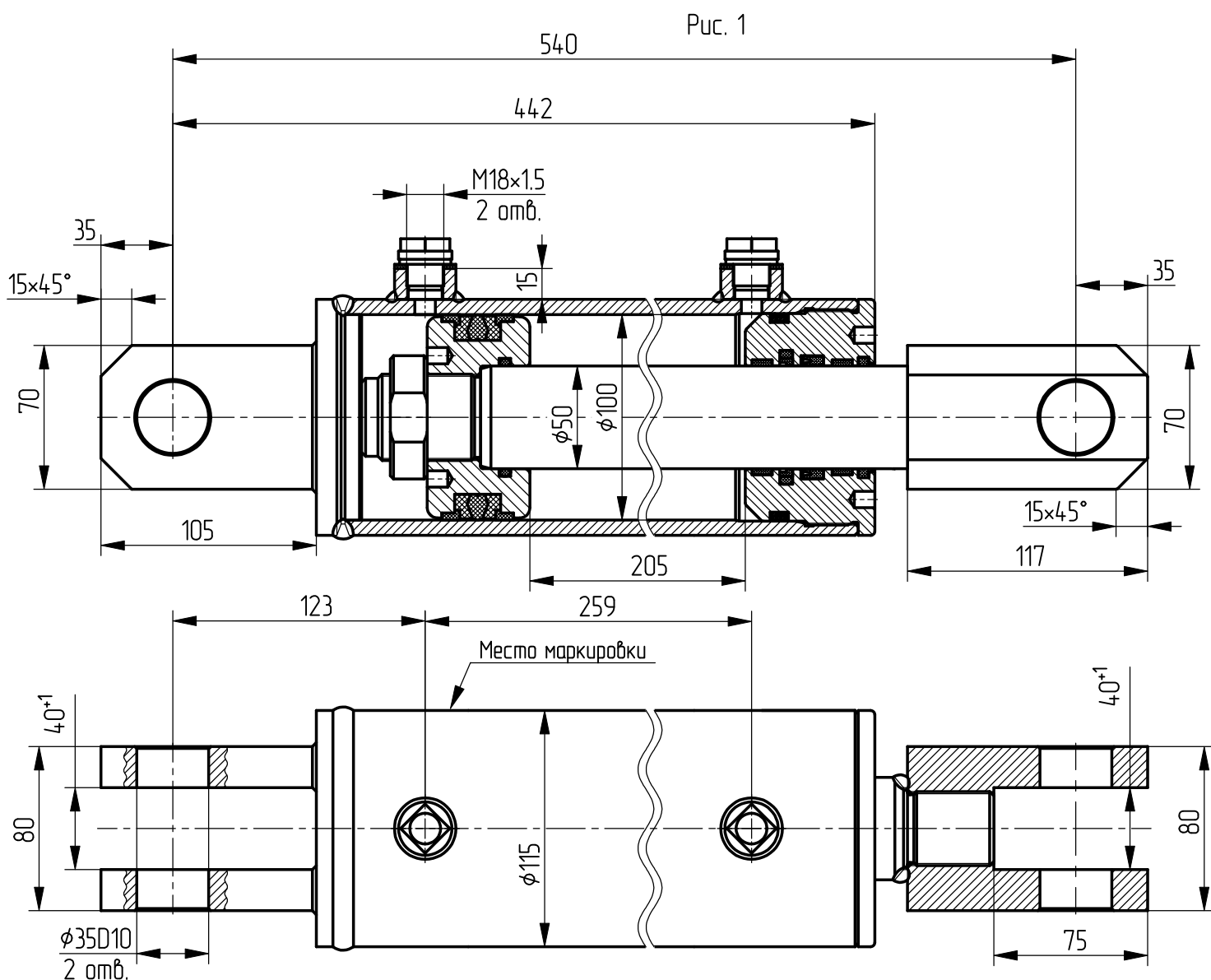
толкающее -119,3

тянущее -89,5

Уплотнение по поршню и штоку

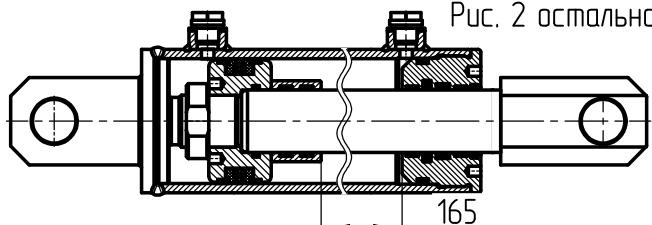
компании - "Trelleborg".

Пример маркировки: КГЦ951.100-50-205, Ту, Ну, Ду.



Дополнительная фиксация резьбового соединения штока с поршнем и гайкой с помощью герметика. Цвет покраски - черный.

Рис. 2 остальное см. рис. 1



Обозначение	Рисунок	Масса, кг
КГЦ951.100-50-205	1	24,4
КГЦ951-01.100-50-165	2	24,8

Применяемость: гидроцилиндр бороны дисковой БДК-7,5.