

Гидроцилиндр 50-3405015

Давление, МПа:

номинальное - 8,

максимальное - 10.

Усилие на штоке, кН:

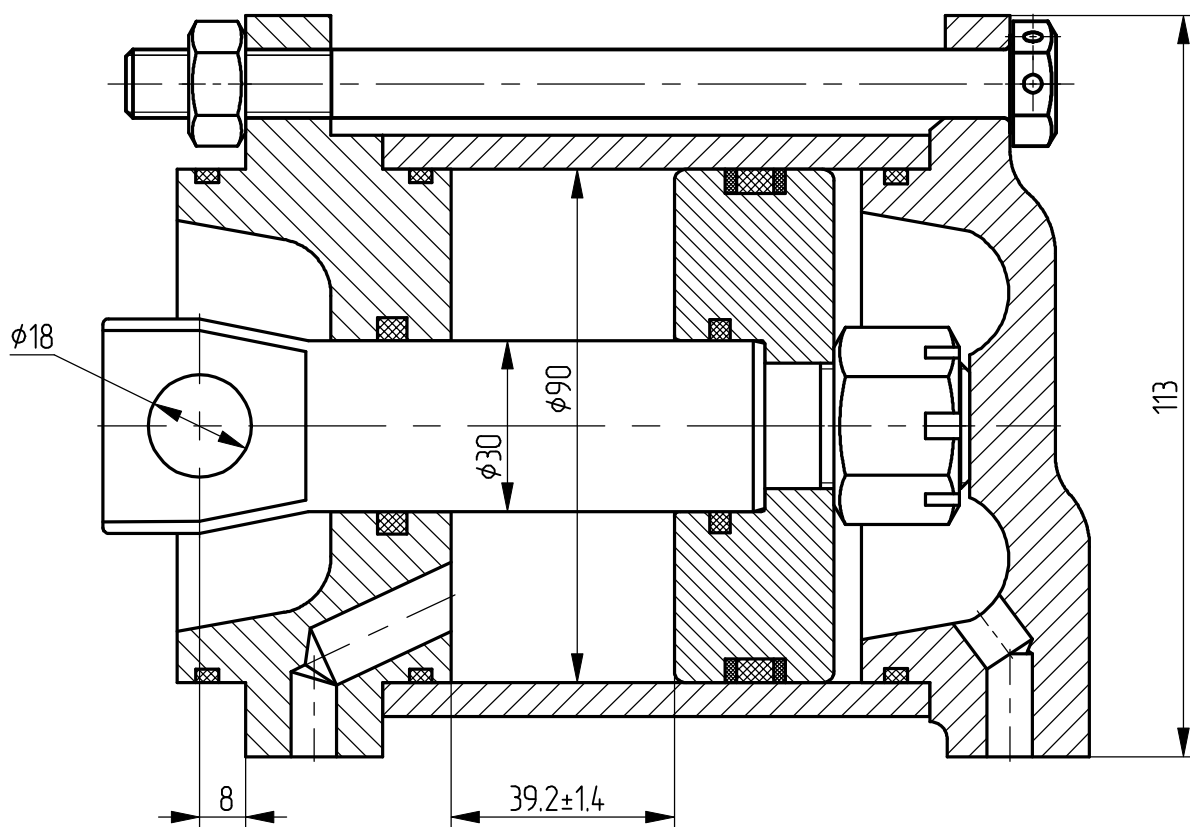
толкающее - 48.3,

тянущее - 43.

Масса, кг - 7.4

Уплотнения по парню и штоку -
кольца резиновые ГОСТ 9833-73.

Пример маркировки: 50-3405015, Ту, Ну, Ду.



Применяемость: гидроцилиндр рулевого управления тракторов "Беларус-550", "Беларус-80.1".