



Электротехнический завод «KVТ», г. Калуга

# Пресс гидравлический помповый

Профессиональная серия

Паспорт модели:  
**ПГ-60 тонн (KVТ)**

[www.kvt.su](http://www.kvt.su)

## Назначение

Пресс помповый **ПГ-60 тонн (КВТ)** предназначен для опрессовки натяжной, соединительной и контактной арматуры типа: САС, САСУС, НАС, РАС, ЗПС, СВС, ТРАС для алюминиевых и сталеалюминиевых проводов высоковольтных линий электропередач напряжением 110-500 кВ.

## Комплект поставки

Пресс гидравлический . . . . . 1 шт.  
 Набор штатных матриц (5 шт.)\* . . . . . 1 шт.  
 Стальной кейс . . . . . 1 шт.  
 Паспорт . . . . . 1 шт.

*\* Допускается комплектация пресса без набора матриц.  
 По желанию заказчика возможно изготовление круглых и шестигранных сменных матриц под заказ. Информацию о изготовлении и приобретении уточняйте дополнительно.*

## Технические характеристики

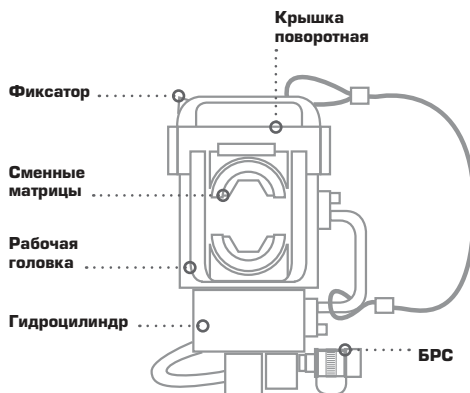
Профиль обжима	Гексагональный
Типоразмеры штатных матриц (сечения мм <sup>2</sup> )	400, 500, 630, 800, 1000
Максимальное усилие, т	60
Рабочая жидкость	Гидравлическое всесезонное масло «КВТ»
Диапазон рабочих температур	-20...+50°С
Вес инструмента, кг	22
Габаритные размеры инструмента, мм	350 x 210 x 150
Совместимость с гидравлическими помпами «КВТ»	ПМР-700, ПМН-700, ПМЭ-700, ПМЭ-710 ПМБ-750-2к, ПМА-700

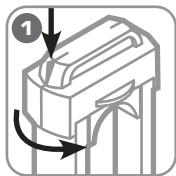
## Устройство, принцип и порядок работы

Пресс гидравлический помповый состоит из рабочей головки, гидроцилиндра и быстроразъемного соединения (БРС), позволяющего быстро и без потерь масла подсоединять (отсоединять) рукав высокого давления помпы к гидроцилиндру.

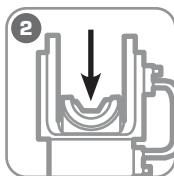
Сменные матрицы устанавливаются в рабочую головку. Масло через БРС нагнетается в гидроцилиндр, создавая давление на поршень (шток) гидроцилиндра. Шток толкает матрицу, перемещая ее по направляющим до смыкания с другой матрицей, опрессовывая изделие.

При сбросе давления пружина внутри гидроцилиндра возвращает поршень в исходное положение.

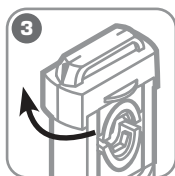




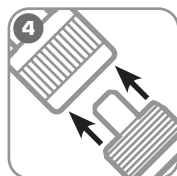
**Отжав фиксатор, поверните крышку рабочей головки, снимите ее**



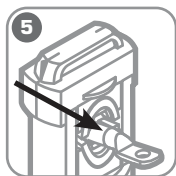
**Установите выбранные матрицы в рабочую головку, зафиксируйте**



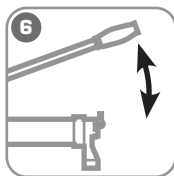
**Установите крышку на место, поверните ее до срабатывания фиксатора**



**Подсоедините рукав помпы к БРС. Плотнo затяните гильзу**



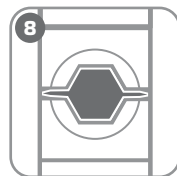
**Установите опрессовываемое изделие между матрицами**



**Создайте помпой давление в гидроцилиндре. Опресуйте изделие**



**Сбросьте давление и извлеките опрессованное изделие**



**Если на изделии образовался облой, удалите его**

## Ремонт и обслуживание

- Не допускайте попадания грязи на поверхности штока пресса, быстроразъемного соединения. Закрывайте полумуфты заглушками.
- При обнаружении утечки масла, проверьте место соединения штуцера БРС с прессом. Устраните течь используя ФУМ-нить или обратитесь в сервисный центр.

## Хранение и транспортировка

- Храните инструмент в кейсе, в сухом помещении.
- При длительном хранении участки, подверженные коррозии, обработайте противокоррозионным составом.
- При транспортировке не подвергайте ударам, оберегайте от воздействия влаги и попадания атмосферных осадков.

## Меры безопасности

- Перед работой внимательно изучите паспорт инструмента.
- Берегите руки! Не помещайте пальцы во время работы в рабочую зону инструмента.
- Инструменты не предназначены для работы под напряжением! Перед началом работы убедитесь, что линия обесточена.
- Не трогайте рукав помпы, когда он находится под давлением.
- При работе рукав должен быть без перегибов и максимально выпрямлен.
- Перед тем как отсоединять рукав, убедитесь, что давление сброшено и шток находится в исходном положении.
- Не применяйте помпу с поврежденным рукавом высокого давления.

## Правила гарантийного обслуживания

### Уважаемые покупатели!

Мы непрерывно работаем над повышением качества обслуживания своих клиентов. Если у Вас возникли какие-либо проблемы с инструментом, мы всегда рассмотрим Ваши претензии и сделаем все возможное для их удовлетворения.

Гарантийный срок - 36 месяцев со дня продажи инструмента.

### Ремонт не является гарантийным в случае:

- нарушения работоспособности инструмента, связанного с несоблюдением условий по эксплуатации, порядка работы, хранения и транспортировки;
- нарушения работоспособности инструмента, связанного с использованием изделия не по назначению;
- механических повреждений (трещины, изломы, смятия и др.), сказавшихся на работоспособности инструмента;
- нарушения работоспособности инструмента, связанного с попаданием посторонних предметов в механические узлы;
- нарушения работоспособности инструмента, связанного с естественным износом комплектующих, возникшего в результате частого интенсивного использования изделия (уплотнительные кольца и т.п.);
- нарушения работоспособности инструмента, связанного с самостоятельным изменением конструкции изделия, ремонтом или заменой комплектующих;
- нарушения работоспособности инструмента, связанного с использованием неоговоренных в технических характеристиках изделия расходных материалов (гидравлическое масло и т.п.);
- нарушения работоспособности инструмента, возникшего по причинам, не зависящим от производителя (форс-мажорные обстоятельства, стихийные бедствия, пожары, техногенные катастрофы и т.п.).

*Сохраняйте документы, прилагаемые к изделию при продаже (товарно-кассовый чек, паспорт инструмента).*

### Сервисный центр

г. Москва,  
ул. Электродная, 11, стр. 18,

Тел. (495) 660-53-35

### Сведения о приемке

Пресс гидравлический помповый  
**ПГ-60 тонн (КВТ)**

### Штамп ОТК

Завод-изготовитель оставляет за собой право вносить изменения в конструкцию инструмента без уведомления.

Соответствует техническим условиям  
ТУ 4145-019-97284872-2006. Признан годным  
для эксплуатации.