

Гидроцилиндр КГЦ718.140-100-1530

Давление, МПа:

номинальное -34,

максимальное -46.

Усилие на штоке, кН:

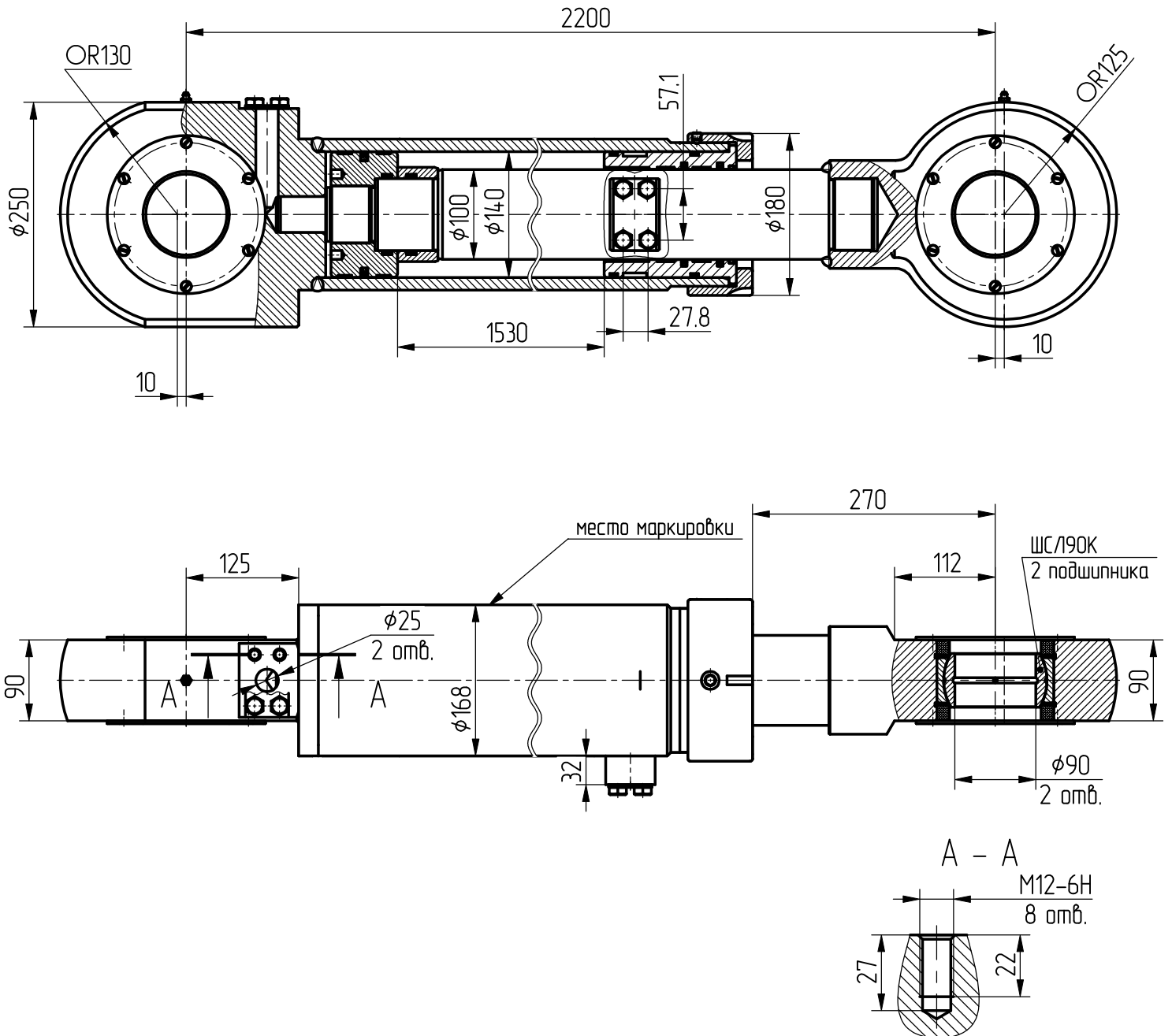
толкающее -523,3

тянущее -256,3.

Уплотнение по поршню и штоку

компании - "GAPI GROUP".

Пример маркировки: КГЦ718.140-100-1530, Ту, Ну, Ду.



Применяемость: для экскаватора АМКОДОР 923